



ที่ ศธ ๐๕๕๗.๐๗/ว๐๖๒

มหาวิทยาลัยราชภัฏกำแพงเพชร
เลขที่.....
วันที่..... 23 ก.พ. 2561
M: 290

บัณฑิตวิทยาลัย
มหาวิทยาลัยราชภัฏนครศรีธรรมราช
ต.ท่าจี่ว อ.เมืองนครศรีธรรมราช
จ.นครศรีธรรมราช ๘๐๒๘๐

๑๖ กุมภาพันธ์ ๒๕๖๑

เรื่อง ขอประชาสัมพันธ์เชิญชวนส่งบทความเพื่อพิจารณาตีพิมพ์ในวารสารบัณฑิตวิทยาลัย
มหาวิทยาลัยราชภัฏนครศรีธรรมราช

คณะกรรมการและสังคมศาสตร์
วันที่ - 2 มี.ค. 2561
เวลา 15.00 น.

เรียน อธิการบดีมหาวิทยาลัยราชภัฏกำแพงเพชร

สิ่งที่ส่งมาด้วย หลักเกณฑ์เสนอบทความวิชาการ
ขั้นตอนการลงบทความวารสารบัณฑิตวิทยาลัย

จำนวน ๑ ชุด
จำนวน ๑ ชุด

ด้วยบัณฑิตวิทยาลัย มหาวิทยาลัยราชภัฏนครศรีธรรมราช ได้จัดทำวารสารบัณฑิตวิทยาลัย จำนวน ๒ ฉบับ คือ วารสารลิกอร์ทรรศนา เป็นวารสารทางด้านมนุษยศาสตร์และสังคมศาสตร์ ในสาขา ศึกษาศาสตร์ บริหารการศึกษา สาธารณสุขศาสตร์ รัฐศาสตร์ บริหารธุรกิจ การจัดการ สถาปัตยกรรม ศิลปกรรม นวัตกรรมทางการศึกษา และสหวิทยาการทางด้านมนุษยศาสตร์และสังคมศาสตร์ และวารสาร ตามพริ้งค์สาร เป็นวารสารทางด้านวิทยาศาสตร์และเทคโนโลยี โดยมีในสาขาทางวิทยาศาสตร์ทั่วไป วิทยาศาสตร์ประยุกต์ คณิตศาสตร์ วิศวกรรมศาสตร์ คอมพิวเตอร์ เทคโนโลยีอุตสาหกรรม ออกแบบผลิตภัณฑ์ เทคนิคการแพทย์ แพทยศาสตร์ และสหวิทยาการทางด้านวิทยาศาสตร์และเทคโนโลยี โดยมีวัตถุประสงค์ เผยแพร่ผลงานวิจัย วิทยานิพนธ์ บทความวิชาการ และบทความปริทัศน์ ของคณาจารย์ นักศึกษา และ ประชาชนผู้สนใจทั่วไป เป็นสื่อกลางแลกเปลี่ยนเรียนรู้ทางวิชาการ และประสบการณ์วิจัยจากคณาจารย์ นักศึกษาทั้งในและนอกมหาวิทยาลัย ซึ่งมีกำหนดตีพิมพ์วารสารปีละ ๓ ฉบับ

ในการนี้ บัณฑิตวิทยาลัย มหาวิทยาลัยราชภัฏนครศรีธรรมราช จึงขอความอนุเคราะห์ ประชาสัมพันธ์เชิญคณาจารย์ นักวิจัย นักวิชาการ นิสิตและนักศึกษาในสังกัดของท่าน เสนอผลงานวิจัย วิทยานิพนธ์ บทความวิชาการ และบทความปริทัศน์ เพื่อพิจารณาตีพิมพ์ในวารสารบัณฑิตวิทยาลัย มหาวิทยาลัยราชภัฏนครศรีธรรมราช โดยไม่เสียค่าใช้จ่าย ผู้สนใจสามารถดูรายละเอียดได้ที่เวปไซด์ http://race.nstru.ac.th/nstru_portal/graduate/ ส่งต้นฉบับได้ที่ e-mail: graduate@nstru.ac.th หรือ graduate_nstru@hotmail.com หรือ ติดต่อสำนักงานบัณฑิตศึกษา มหาวิทยาลัยราชภัฏนครศรีธรรมราช โทรศัพท์และโทรสารหมายเลข ๐ ๗๕๘๐ ๙๘๖๐ ซึ่งสามารถส่งบทความได้ทั้งปี

จึงเรียนมาเพื่อโปรดพิจารณาอนุเคราะห์ประชาสัมพันธ์ และขอขอบคุณยิ่งมา ณ โอกาสนี้

เรียน อธิการบดี (ผ่านรองอธิการบดีฝ่าย.....)
 เพื่อโปรดทราบ
 เพื่อโปรดพิจารณา
 ควรมอบงานทะเบียน

ขอแสดงความนับถือ

คำสั่ง

บัณฑิตวิทยาลัย
มหาวิทยาลัยราชภัฏนครศรีธรรมราช
โทร. ๐ ๗๕๘๐ ๙๘๖๐ หรือ ๐ ๗๕๘๐ ๙๘๖๑
e-mail: graduate_nstru@hotmail.com

คณบดีบัณฑิตวิทยาลัย
มหาวิทยาลัยราชภัฏนครศรีธรรมราช

- [แจ้ง ตาม 150

ส.วิมล
ส.แทนสูงแล้ว
28 ก.พ. 2561

ดร.ลดาวัลย์ แก้วสีนวล
ดร.ลดาวัลย์ แก้วสีนวล
- 4 มี.ค. 2561

วิกรม
23 ก.พ. 61

Faint, illegible text at the top of the page, possibly a header or title area.

Main body of faint, illegible text, possibly a list or a series of entries.

Bottom section of faint, illegible text, possibly a footer or concluding remarks.

คำแนะนำในการส่งเรื่องเพื่อลงตีพิมพ์ ในวารสารบัณฑิตวิทยาลัย มหาวิทยาลัยราชภัฏนครศรีธรรมราช

วารสารบัณฑิตวิทยาลัย มหาวิทยาลัยราชภัฏนครศรีธรรมราช จัดทำวารสารจำนวน 2 ฉบับ คือ

1. วารสารลิกอร์ทรรศนา เป็นวารสารทางด้านมนุษยศาสตร์และสังคมศาสตร์ ในสาขาศึกษาศาสตร์ บริหารการศึกษา สาธารณสุขศาสตร์ รัฐศาสตร์ บริหารธุรกิจ การจัดการ สถาปัตยกรรม ศิลปกรรม นวัตกรรม การศึกษา และสหวิทยาการทางด้านมนุษยศาสตร์และสังคมศาสตร์

2. วารสารตามพหุศาสตร์ เป็นวารสารทางด้านวิทยาศาสตร์และเทคโนโลยี โดยมีในสาขาทาง วิทยาศาสตร์ทั่วไป วิทยาศาสตร์ประยุกต์ คณิตศาสตร์ วิศวกรรมศาสตร์ คอมพิวเตอร์ เทคโนโลยีอุตสาหกรรม ออกแบบผลิตภัณฑ์ เทคนิคการแพทย์ แพทยศาสตร์ และสหวิทยาการทางด้านวิทยาศาสตร์และเทคโนโลยี

โดยมีวัตถุประสงค์เผยแพร่ผลงานวิจัย วิทยานิพนธ์ บทความวิชาการ และบทความปริทัศน์ ของ คณาจารย์ นักศึกษา และประชาชนผู้สนใจทั่วไป เป็นสื่อกลางแลกเปลี่ยนเรียนรู้ทางวิชาการ และ ประสพการณ์วิจัยจากคณาจารย์ นักศึกษาทั้งในและนอกมหาวิทยาลัย ซึ่งมีกำหนดตีพิมพ์วารสารปีละ 3 ฉบับ คือ

ฉบับที่ 1 เดือน มกราคม-เมษายน

ฉบับที่ 2 เดือน พฤษภาคม-สิงหาคม

ฉบับที่ 3 เดือน กันยายน-ธันวาคม

ในการคัดสรรเรื่องที่จะตีพิมพ์ในวารสารฯ กองบรรณาธิการยินดีจะรับบทความวิจัย บทความ ปริทัศน์ และบทความวิชาการต่าง ๆ จากท่านที่เป็นสมาชิกและไม่เป็นสมาชิกวารสารฯ ทั้งนี้ กองบรรณาธิการขอพิจารณาเรื่องที่จะลงตีพิมพ์และเพื่อความสะดวกในการพิจารณา จึงขอแนะนำการเขียน ในการตีพิมพ์ต้นฉบับ ดังนี้

ประเภทของเรื่องที่จะลงตีพิมพ์

1. บทความวิจัย (Research articles or Original article) เป็นบทความที่ผู้เขียนเรียบเรียงขึ้นจาก งานวิจัยของตนซึ่งเป็นผลมาจากการศึกษาวิจัยเรื่องใดเรื่องหนึ่ง ได้แก่ บทความวิจัยทางสังคมศาสตร์ รวมทั้ง สาขาวิชาต่าง ๆ ที่เกี่ยวข้องและจะเป็นประโยชน์กับวิชาชีพต่าง ๆ

2. บทความวิชาการ (Academic article) เป็นบทความที่ผู้เขียนมุ่งนำเสนอเนื้อหาสาระเรื่องใด เรื่องหนึ่งเพียงเรื่องเดียว ได้จากการศึกษาค้นคว้าเอกสารสิ่งพิมพ์ต่าง ๆ และนำมาถ้อยแถลง เรียบเรียงขึ้นโดย ผู้เขียน

3. บทความปริทัศน์ (Review article) เป็นบทความที่ผู้เขียนวิเคราะห์ สังเคราะห์ วิพากษ์ วิจารณ์ เรื่อง/ประเด็นใดประเด็นหนึ่ง เพื่อนำเสนอแนวคิดใหม่ หรือองค์ความรู้ใหม่

เงื่อนไขในการส่งเรื่องเพื่อลงตีพิมพ์ในวารสาร

1. เป็นเรื่องที่ไม่เคยลงตีพิมพ์หรือกำลังรอตีพิมพ์ในวารสารอื่น ๆ
2. ต้นฉบับ ทุกเรื่องจะต้องผ่านการประเมินหรือได้รับความเห็นชอบจากผู้ทรงคุณวุฒิเพื่อตรวจสอบเนื้อหา (Peer review) ถ้าได้รับคำแนะนำในการปรับปรุงแก้ไข กองบรรณาธิการจะส่งเรื่องที่จะลงตีพิมพ์ที่ได้รับคำแนะนำให้ปรับปรุงแก้ไข หรือเพิ่มเติมไปยังเจ้าของต้นฉบับ (ผู้เขียน) ซึ่งเจ้าของต้นฉบับจะต้องส่งต้นฉบับที่ปรับปรุงแก้ไขแล้วกลับคืนให้กับกองบรรณาธิการภายใน 2 สัปดาห์ กองบรรณาธิการจะตอบรับการตีพิมพ์ก็ต่อเมื่อต้นฉบับได้รับการแก้ไขจนครบถ้วนสมบูรณ์จากเจ้าของต้นฉบับแล้วเท่านั้น
3. ให้ผู้เขียนส่งต้นฉบับมายังบรรณาธิการวารสารฯ ไม่เกินสองเดือนแรกของการตีพิมพ์แต่ละฉบับ (กุมภาพันธ์, มิถุนายน หรือตุลาคม) เพื่อเรื่องที่จะลงตีพิมพ์จะได้รับการดำเนินการตามขั้นตอนการวินิจฉัยและพิจารณาตีพิมพ์ในวารสารต่อไป
4. ต้นฉบับที่ส่งมาเพื่อพิจารณาตีพิมพ์ ต้องเป็นไปตามข้อกำหนด คำแนะนำในการตีพิมพ์ต้นฉบับ
5. เรื่องที่ได้รับพิจารณาตีพิมพ์ ผู้เขียนจะสามารถดาวโหลดวารสารในระบบออนไลน์ผ่านเว็บไซต์ของบัณฑิตวิทยาลัย มหาวิทยาลัยราชภัฏนครศรีธรรมราช

การเตรียมต้นฉบับ

1. บทความวิจัย:
 - 1.1 ชื่อบทความภาษาไทย/อังกฤษ พิมพ์ด้วยตัวอักษร TH Sarabun PSK ขนาด 18 ตัวหนา
 - 1.2 ชื่อผู้เขียนและผู้เขียนบทความร่วม และหน่วยงานต้นสังกัด ใช้ตัวอักษรขนาด 12 ตัวปกติ ชิดด้านขวามือ ผู้เขียนพิมพ์ไว้เป็นเชิงอรรถ
 - 1.3 ส่วนของบทคัดย่อและส่วนของเนื้อหาบทคัดย่อต้องมีทั้งบทคัดย่อภาษาไทยและภาษาอังกฤษ โดย บทคัดย่อภาษาไทย ใช้คำว่า บทคัดย่อ จัดกึ่งกลางหน้ากระดาษ ใช้ตัวอักษรขนาด 15 ตัวหนา และ บทคัดย่อภาษาอังกฤษ ใช้คำว่า Abstract จัดกึ่งกลางหน้ากระดาษ ใช้ตัวอักษรขนาด 15 ตัวหนา และ เนื้อความใช้ตัวอักษรขนาด 15 ตัวปกติ จัดพิมพ์เป็น 1 คอลัมน์ และจำนวนคำไม่เกิน 300 คำ ในส่วนของ บทคัดย่อภาษาไทยให้ระบุคำสำคัญ 3-5 คำ ใต้บทคัดย่อ ส่วนบทคัดย่อภาษาอังกฤษ ระบุ Keywords จำนวน 3-5 คำ เช่นกัน บทคัดย่อทั้ง 2 ส่วน ไม่อ้างอิงเอกสาร รูปภาพ หรือตารางใด ๆ
 - 1.4 บทคัดย่อให้เขียนเป็นเรียงความตามลำดับ ได้แก่ ประเภทของการวิจัย/แบบแผนการวิจัย วัตถุประสงค์ ประชากร/กลุ่มตัวอย่าง เครื่องมือในการเก็บข้อมูลการวิจัย สถิติที่ใช้ในการวิเคราะห์ข้อมูล ผลการศึกษา ข้อเสนอแนะ และคำสำคัญ
 - 1.5 ต้นฉบับเขียนให้ครอบคลุม จำนวนไม่เกิน 15 หน้า (รวมรายการอ้างอิง) โดยเริ่มจาก
 - 1.5.1 ความเป็นมาและความสำคัญของปัญหา
 - 1.5.2 วัตถุประสงค์ของการวิจัย
 - 1.5.3 สมมุติฐานการวิจัย (ถ้ามี)
 - 1.5.4 ขอบเขตการวิจัย
 - 1.5.5 ระเบียบวิธีวิจัย ได้แก่
 - 1.5.5.1 ประเภทของการวิจัย
 - 1.5.5.2 แบบแผนการวิจัย
 - 1.5.5.3 ประชากรและกลุ่มตัวอย่าง

1.5.5.4 เครื่องมือที่ใช้ในการวิจัย

1.5.5.5 การตรวจสอบคุณภาพ

1.5.5.6 การเก็บรวบรวมข้อมูล

1.5.5.7 การวิเคราะห์ข้อมูล

1.5.6 ผลการวิจัย อภิปรายผล ข้อเสนอแนะ

1.5.7 รายการอ้างอิง (การอ้างอิงในเนื้อหาที่ตรงกับในรายการอ้างอิง และมีการอ้างอิงวารสาร
ในฐาน TCI อย่างน้อย 3 เล่ม)

1.6 เอกสารอ้างอิงใช้ตามรูปแบบของ Publication Manual of the American Psychological Association (APA style) รายการอ้างอิงต้องไม่เกิน 40 รายการ และควรเป็นรายการที่มีการอ้างอิงไว้ในเนื้อหาเท่านั้น

2. บทความวิชาการและบทความปริทัศน์:

บทความวิชาการและบทความปริทัศน์ มีรูปแบบการพิมพ์เดียวกันกับบทความวิจัย ประกอบด้วยหัวข้อต่าง ๆ ดังนี้

2.1 บทคัดย่อ

2.2 บทนำ

2.3 เนื้อเรื่อง (แสดงสาระสำคัญที่ต้องการนำเสนอตามลำดับ)

2.4 บทสรุป ข้อเสนอแนะ

2.5 รายการอ้างอิง

3. การเขียนเอกสารอ้างอิง

3.1 การเขียนอ้างอิงเอกสารในเนื้อเรื่อง ใช้ระบบนาม ปี ชื่อผู้แต่ง (กรณีภาษาอังกฤษ ใส่สกุลอักษรย่อของชื่อ) กรณีที่มีผู้แต่งไม่เกิน 3 คน ให้เขียนชื่อผู้แต่งทุกคนในการอ้างอิงครั้งแรก และถ้ามีการอ้างอิงเอกสารอีกให้ใช้ “และคณะ” หรือ “et al.” ต่อท้ายชื่อผู้แต่งคนแรก ส่วนกรณีที่มีผู้แต่งมากกว่า 3 คน ให้เขียนชื่อผู้แต่งคนแรกตามด้วย “และคณะ” หรือ “et al.” ในการอ้างอิงทุกครั้ง ตัวอย่าง ไม่มีความแตกต่างกัน (William, et al.,1989)

3.2 การเขียนอ้างอิงเอกสารท้ายเรื่อง ควรมีเฉพาะรายชื่อเอกสารที่ได้รับการอ้างอิงในเนื้อเรื่องเท่านั้น กรณีที่มีผู้แต่งไม่เกิน 3 คน ให้เขียนชื่อผู้แต่งทุกคน ส่วนกรณีที่มีผู้แต่งมากกว่า 3 คน ให้เขียนชื่อผู้แต่งคนแรกตามด้วย “และคณะ” หรือ “et al.”

3.3 รูปแบบการเขียน มีทั้งการเขียนอ้างอิงวิทยานิพนธ์และการเขียนอ้างอิงวารสาร ดังตัวอย่างต่อไปนี้

3.3.1 การเขียนอ้างอิงวิทยานิพนธ์

ชื่อผู้เขียนวิทยานิพนธ์//ปีพิมพ์//ชื่อวิทยานิพนธ์//ชื่อปริญญา ชื่อสาขาวิชา และ/หรือภาควิชา ชื่อคณะ และหรือบัณฑิตวิทยาลัย ชื่อมหาวิทยาลัย

3.3.1.1 ตัวอย่างการอ้างอิงวิทยานิพนธ์จากเล่มจริง

อุดม คัมภีร์. (2559). *ภาวะผู้นำของผู้บริหารตามทัศนะของบุคลากรสายสนับสนุนที่ส่งผลต่อประสิทธิผลการบริหารงานของมหาวิทยาลัยราชภัฏเขตภูมิศาสตร์ภาคกลาง*. หลักสูตรรัฐประศาสนศาสตรมหาบัณฑิต สาขาวิชาการรัฐประศาสนศาสตรบัณฑิตวิทยาลัย มหาวิทยาลัยราชภัฏราชชนครินทร์.

3.3.1.2 การเขียนอ้างอิงวิทยานิพนธ์จากอินเทอร์เน็ต

ชื่อผู้แต่ง/(ปีที่เผยแพร่)/ชื่อเรื่อง// [ประเภทสื่อ]// วัน เดือน ปี ที่เข้าถึงข้อมูล// จาก// สถานที่ผลิตหรือหน่วยงานที่ผลิต (ถ้าทราบ)//แหล่งข้อมูลหรือแหล่งที่สืบค้น

จรีวัลย์ กักดีวุฒิ. (2550). *ประสิทธิภาพและประสิทธิผล*. [ออนไลน์]. เข้าถึงเมื่อวันที่ 4 เมษายน 2558. จาก <http://www.gotoknow.org/blog/jureewan1001>.

3.3.1.3 การอ้างอิงงานวิจัยในวารสาร

ชื่อผู้เขียนบทความ/(ปี, เดือน)/ชื่อบทความ/ชื่อวารสาร,ปีที่/(เล่มที่)/เลขหน้า.

กัญกร เอี่ยมพญา. (2559, กรกฎาคม - ธันวาคม). รูปแบบการจัดการเรียนที่เหมาะสมต่อการพัฒนาคุณธรรม จริยธรรม ของนักเรียนชั้นประถมศึกษาในจังหวัดฉะเชิงเทรา. *วารสารราชชนครินทร์*, 13 (30), 37-50.

3.3.1.4 การเขียนอ้างอิงบทความในวารสาร

ชื่อผู้เขียนบทความ/(ปี, เดือน)/ชื่อบทความ // ชื่อวารสาร,ปีที่/(เล่มที่)/เลขหน้า)

ประภาวดี สืบสนธิ์. (2533, ตุลาคม-ธันวาคม). พัฒนาการวิจัยทางบรรณารักษศาสตร์และสารนิเทศศาสตร์ในประเทศไทย. *วารสารห้องสมุด*, 34 (9), 14-31.

หมายเหตุ: หนังสือภาษาอังกฤษ เขียนเรียงลำดับตามเช่นเดียวกับภาษาไทย, มีข้อแตกต่างดังนี้
ก. ใช้ชื่อสกุลขึ้นต้น ตามด้วย , อักษรย่อชื่อต้นตามด้วย. และอักษรย่อชื่อกลาง ตามด้วย .
ข. ผู้แต่งแต่ละคนคั่นด้วย ,
ค. ผู้แต่งคนสุดท้ายนำด้วย & จบด้วย

4. การส่งต้นฉบับ

ส่งต้นฉบับ จำนวน 2 ชุด และแผ่น CD (กรุณาใช้ CD ใหม่) ร่วมกับส่งในรูปแบบ จดหมายอิเล็กทรอนิกส์ (e-mail)

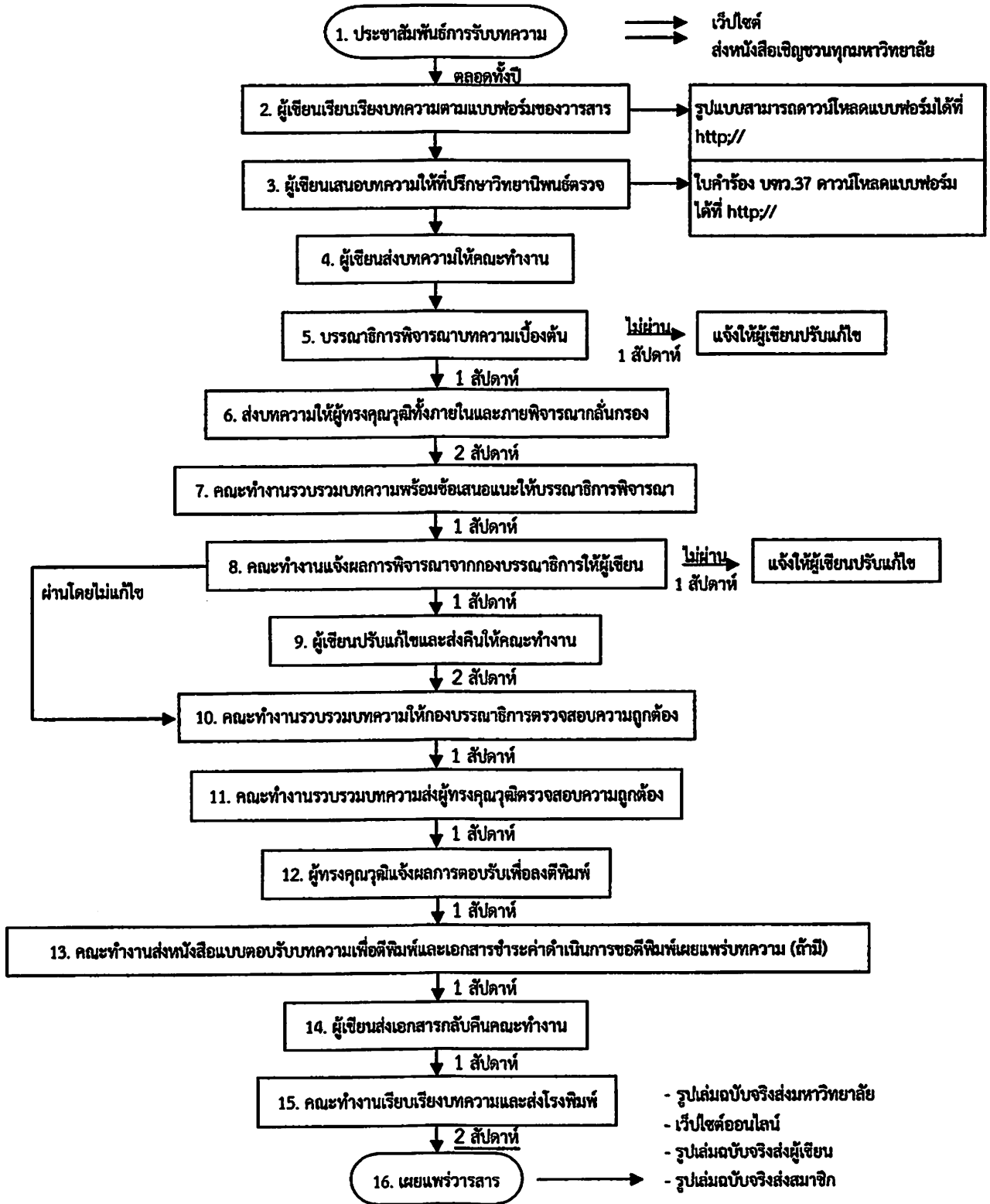
กรุณาส่งต้นฉบับถึง

บรรณาธิการวารสารบัณฑิตวิทยาลัย มหาวิทยาลัยราชภัฏนครศรีธรรมราช
บัณฑิตวิทยาลัย มหาวิทยาลัยราชภัฏราชนครศรีธรรมราช
1 หมู่ที่ 4 ต.ท่าจั่ว
อ.เมืองนครศรีธรรมราช
จ.นครศรีธรรมราช 80280

โทร. 075-809-860

พร้อมทั้งส่ง e-mail มาที่ graduate@nstru.ac.th หรือ graduate_nstru@hotmail.com

ขั้นตอนการลงบทความวารสารบัณฑิตวิทยาลัย มหาวิทยาลัยราชภัฏนครศรีธรรมราช



โดยขั้นตอนและกระบวนการดำเนินงานจัดทำวารสาร ดังนี้

1. ประชาสัมพันธ์รับบทความตลอดทั้งปี ทางเว็บไซต์และส่งหนังสือเชิญชวนทุกมหาวิทยาลัย
2. ผู้เขียนเรียบเรียงบทความตามแบบฟอร์มของวารสารสามารถดาวน์โหลดแบบฟอร์มได้ที่ http://race.nstru.ac.th/nstru_portal/graduate/
3. กองบรรณาธิการวารสารฯ ตรวจสอบความถูกต้องของบทความเบื้องต้น
4. กองบรรณาธิการวารสารฯ จัดส่งบทความให้ผู้ทรงคุณวุฒิ (Peer Review) ในสาขาวิชานั้น ๆ พิจารณาและประเมิน จำนวน 2 ท่านต่อ 1 บทความ
5. ส่งบทความให้ผู้เขียนแก้ไขตามข้อเสนอแนะของผู้ทรงคุณวุฒิ (Peer Review) ทั้ง 2 ท่าน
6. กองบรรณาธิการวารสารฯ ตรวจสอบความถูกต้อง และจัดทำเล่มต้นฉบับ (Draft) ส่งให้ผู้เขียนบทความตรวจสอบความถูกต้องอีกครั้ง
7. จัดส่งเล่มต้นฉบับ (Draft) ให้โรงพิมพ์เพื่อดำเนินการจัดทำรูปเล่ม
8. กองบรรณาธิการวารสารฯ ดำเนินการตีพิมพ์เผยแพร่